

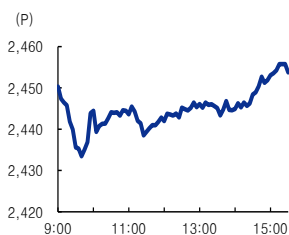
# 마감 시장 스크린

2018.6.5

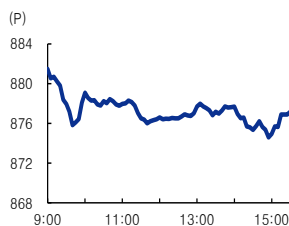
미래에셋대우 글로벌주식컨설팅팀

## 주요 금융시장 데이터(일중)

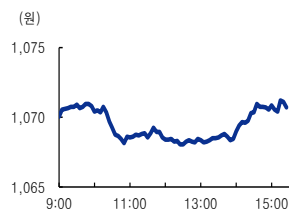
KOSPI 2,453.76p (+0.25%)



KOSDAQ 877.16p (-0.03%)



원/달러 1,070.70원 (-1.2원)



## 금일 시장 리뷰

- 한국 증시는 외국인, 기관 매물이 동시에 나오면서 장중 한 때 하락폭을 키웠으나 시가총액 상위 종목 위주로 수급이 유입되면서 하락폭 회복하며 마감
- 코스피는 남북 경협주들이 전반적으로 하락하는 가운데 실적 개선 전망 분석이 나온 대형 건설주, 화학, 철강 업종 등이 지수를 견인
- 코스닥은 시가총액 상위 제약, 바이오 종목들이 약세를 보이는 가운데 최근 상승했던 카페24 등 인터넷 업종의 하락세가 두드러지게 나타남. 반면 IT소재, 장비 업체는 반등 나오는 모습

## 업종 & 종목 코멘트

KOSPI	KOSDAQ
<b>강세</b>	<b>강세</b>
<ul style="list-style-type: none"> <li>· 카지노주: GKL, 파라디이스(KQ) → 북한이 미국측에 원산 카지노 사업 투자를 요청했다는 뉴스에 투자심리 개선</li> <li>· 코스맥스 → 2018년 하반기부터 기저효과에 따른 강한 실적 턴어라운드 전망 및 당초 전망보다 빠른 미국 사업 흑자 전망에 외국인 중심 수급 유입</li> <li>· DB하이텍 → 8인치 파운드리 공급부족 진입에 따른 수혜 전망에 긍정적 수급 흐름 유지</li> </ul>	<ul style="list-style-type: none"> <li>· 유진로봇 → ODM을 담당하고 있는 Miele의 신제품 출시 전망 등 매출 확대 전망 분석</li> <li>· SK코오롱PI → FPCB 및 방열시트 수요 확대에 인한 PI필름 수급 확대에 공급 부족 전망 분석에 상승</li> <li>· 콜마비앤에이치 → 고가화장품(옵셀루트 셀렉티브)의 수익성 개선 효과 및 의약품 유통수주의 점진적 확대 분석 이후 기관수급 유입</li> </ul>
<b>약세</b>	<b>약세</b>
<ul style="list-style-type: none"> <li>· 이노션 → 실적 개선 기대에도 불구하고, 글로벌 광고 대행사 밸류에이션 하향기조 반영, 목표가 하향</li> </ul>	<ul style="list-style-type: none"> <li>· 제넥신 → 전일 미국 넥타의 저조한 임상 중간결과에 하락. 회사는 다른 기전으로 무관하다고 해명</li> </ul>

주: 당일 데이터 기준 / 자료: 미래에셋대우 글로벌주식컨설팅팀

## 신고가 종목

종목명	증가(원)	등락률(%)	특징
LG생활건강	1,381,000	+1.40	중국 럭셔리 소비 확대 모멘텀으로 안정적 실적 성장 전망
삼양식품	109,500	-3.52	더딘 수출리면 회복 속도에도 내수 리면 매출액 증가세
유니테스트	19,400	+4.02	SK하이닉스와 182억 원 규모 공급 계약 체결

주: 당일 데이터 기준 / 자료: 미래에셋대우 글로벌주식컨설팅팀

## 기관&외국인 순매수 특징주

종목명	증가(원)	등락률(%)	특징
대우건설	6,530	+5.66	해외 손실 우려 축소 및 실적 정상화 지속 분석
LG유플러스	12,500	+0.81	높은 가입자 순증 및 저평가 분석에 기관 수급 지속 유입
LG이노텍	152,000	+1.00	하반기 아이폰 신제품 출시와 함께 업황 개선 기대감

주: 당일 데이터 기준 / 자료: 미래에셋대우 글로벌주식컨설팅팀

# 마감 시장 스크린

2018.6.5

미래에셋대우 글로벌주식컨설팅팀

## 순매수&순매도 상위 10 종목

KOSPI 순매수			
종목명	기관	종목명	외국인
LG화학	391.0	삼성전자	552.6
KODEX 레버리지	220.6	SK하이닉스	218.2
CJ제일제당	154.2	LG전자	176.3
현대중공업	109.6	신세계	119.2
하나금융지주	107.0	신한지주	99.7
셀트리온	102.1	현대건설	85.4
삼성SDI	92.0	카카오	84.3
TIGER 200	88.1	삼성물산	83.8
카카오	77.7	GS건설	75.8
KB금융	65.4	LG이노텍	73.1

KOSDAQ 순매수			
종목명	기관	종목명	외국인
SKC코오롱PI	154.7	컴투스	71.2
SK머티리얼즈	64.9	SKC코오롱PI	65.2
테라젠이텍스	52.4	이오테크닉스	55.9
카카오M	34.1	카페24	55.8
동진씨애클	32.3	솔브레인	46.2
셀트리온헬스케어	29.6	스튜디오드래곤	32.9
포스코켐텍	29.2	유니테스트	24.1
CJ오쇼핑	24.2	바이로메드	18.7
파라다이스	19.5	테스	18.7
원익PS	19.4	주성엔지니어링	18.5

KOSPI 순매도			
종목명	기관	종목명	외국인
삼성전자	-491.9	현대로템	-1,391.4
한미약품	-193.1	LG화학	-198.5
삼성물산	-158.3	삼성SDI	-181.4
신세계	-139.7	한국전력	-94.1
현대중공업지주	-102.0	LG디스플레이	-91.5
LG전자	-101.6	TIGER 200	-88.2
SK하이닉스	-97.4	롯데케미칼	-65.5
SK이노베이션	-92.1	SK이노베이션	-62.5
현대건설	-90.0	한미약품	-62.0
현대로템	-85.5	하나금융지주	-58.0

KOSDAQ 순매도			
종목명	기관	종목명	외국인
제넥신	-125.2	에이치엘비	-60.0
카페24	-109.0	서울반도체	-53.9
필어비스	-70.3	삼천당제약	-52.5
컴투스	-61.1	제넥신	-49.2
아프리카TV	-53.4	필어비스	-47.8
제이콘텐트리	-46.1	신라젠	-45.0
웹젠	-45.9	셀트리온제약	-37.3
에스엠	-42.9	카카오M	-30.9
코텍	-39.5	EMW	-25.6
바이로메드	-37.2	에스모	-24.9

단위: 억원 / 주: 대량매매 미포함, 당일 데이터 기준 / 자료: 미래에셋대우 글로벌주식컨설팅팀

## 주요 업종 수급 (주간)

