

# 마감 시장 스크린

2019.5.2

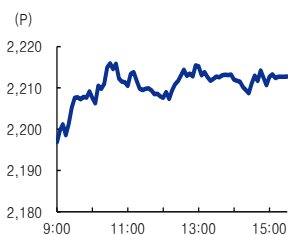
미래에셋대우 글로벌주식컨설팅팀

## 일 시장 리뷰

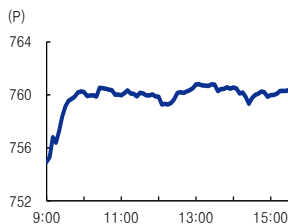
- 국내증시, 글로벌 경기 둔화 우려 완화 및 미중 무역협상 기대감에 상승 마감
- 기대에 못 미친 FOMC 회의 결과와 파월의장의 발언에도 불구하고, 연준을 통해 우려와 달리 견조한 미국의 경기 상황을 다시 한번 확인. 투자심리 완화
- 미중 무역협상 관련 타결이 임박했다는 소식 역시 긍정적으로 작용. 이르면 10일 무역협상 타결 가능성 보도. 미국과 중국이 막바지 쟁점을 제외하면 대부분 공감대가 형성되었다는 소식이 전해지며 긍정적으로 작용
- 상승 추세를 지속하던 원/달러 환율은 진정세를 보이며, 국내 증시의 부담을 완화시켜주는 양상

### 주요 금융시장 데이터(일중)

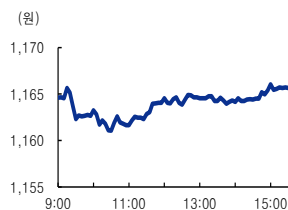
KOSPI 2,212.75 (+0.42%)



KOSDAQ 760.38p (+0.75%)



원/달러 1,165.70원 (-2.50원)



## 업종 & 종목 코멘트

KOSPI	KOSDAQ
강세	강세
<ul style="list-style-type: none"> <li>• 조선: 팬오션, 대우조선해양, 현대중공업 → 운임지수(BDI 등)의 지속되는 상승추세 긍정적으로 작용</li> <li>• 삼성에스디에스 → 1분기 호실적 영향 지속 및 기술협약을 통한 스마트시티 시장 진출 소식에 상승</li> <li>• 금호석유 → 본업인 합성고무 시장의 업사이클 진입 분석 및 1분기 어닝 서프라이즈</li> </ul>	<ul style="list-style-type: none"> <li>• 반도체: 네패스, 테크윙 → 삼성전자의 대규모 시스템 반도체 투자 계획에 이어 정부의 지원 기대</li> <li>• CJ ENM → 5월부터 한 달간 주요 IP 집중되어 비중 확대 추천에 상승</li> <li>• 대한광통신 → 의료용 특수 광섬유 상용화 및 동사 기업 가치 상승 견인 기대</li> </ul>
약세	약세
<ul style="list-style-type: none"> <li>• 웅진코웨이 → 지주사(웅진)로부터 부실자산 고가 매입 논란에 약세</li> </ul>	<ul style="list-style-type: none"> <li>• 로스웰 → 시설자금 조달을 위한 대규모 유상증자로 주가 희석 우려에 약세</li> </ul>

주: 당일 데이터 기준 / 자료: 미래에셋대우 글로벌주식컨설팅팀

## 신고가 종목

종목명	종가(원)	등락률(%)	특징
에코마케팅	35,300	+7.95	1분기 어닝서프라이즈 발표 및 성장 기대 지속
아프리카TV	64,500	+0.94	광고 및 아이템 매출 성장에 따른 어닝서프라이즈
에이스테크	8,550	+11.62	5G 기지국 투자 수혜 본격화 전망

주: 당일 데이터 기준 / 자료: 미래에셋대우 글로벌주식컨설팅팀

## 기관&외국인 순매수 특징주

종목명	종가(원)	등락률(%)	특징
삼성SDI	238,000	+0.63	하반기 ESS 고성장에 따른 실적 개선 전망
카카오	123,000	+2.50	채팅창 광고로 실적 불확실성 해소 및 성장 기대
호텔신라	114,500	-0.43	1분기 어닝서프라이즈 및 면세점 호황 전망

주: 당일 데이터 기준 / 자료: 미래에셋대우 글로벌주식컨설팅팀

# 마감 시장 스크린

2019.5.2

미래에셋대우 글로벌주식컨설팅팀

## 순매수&순매도 상위 10 종목

KOSPI 순매수			
종목명	기관	종목명	외국인
카카오	125.9	SK하이닉스	406.7
삼성중공업	120.6	삼성엔지니어링	217.9
현대모비스	102.2	LG전자	145.7
삼성전자	100.2	SK텔레콤	117.7
LG유플러스	86.9	LG유플러스	108.7
LG이노텍	83.6	호텔신라	104.1
현대중공업	68.8	신한지주	88.2
KT&G	66.7	GS건설	83.1
LG화학	64.8	삼성중공업	77.6
한미약품	63.2	금호석유	76.6

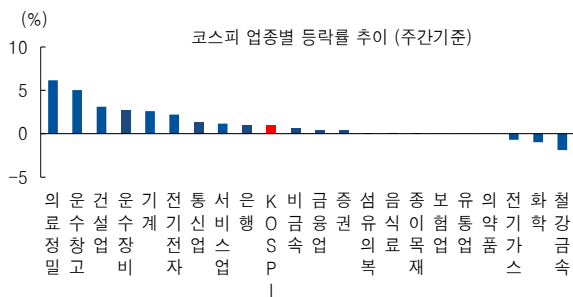
KOSDAQ 순매수			
종목명	기관	종목명	외국인
와이솔	42.0	에이스테크	56.2
CJ ENM	37.1	와이솔	49.9
진성티아씨	23.0	아논티	44.3
에스엠	19.8	메지온	37.7
아나패스	17.7	에코프로	26.6
메디톡스	16.5	비에이치	24.8
오스코텍	16.1	가온미디어	24.0
위지웍스튜디오	15.9	에코프로비엠	23.8
나스미디어	13.5	파트론	21.1
네패스	13.3	동진세미캠	20.1

KOSPI 순매도			
종목명	기관	종목명	외국인
한국가스공사	-384.0	삼성전자	-210.0
KODEX 200선물인버스2X	-231.1	KT&G	-205.9
삼성전기	-105.0	삼성전기	-188.9
셀트리온	-91.2	셀트리온	-148.1
한국전력	-80.4	웅진코웨이	-140.6
삼성바이오로직스	-76.6	LG화학	-117.3
호텔신라	-76.2	POSCO	-99.7
SK하이닉스	-68.6	NHN	-82.0
한화	-49.2	한국가스공사	-60.3
힐라코리아	-44.0	LG디스플레이	-59.3

KOSDAQ 순매도			
종목명	기관	종목명	외국인
헬릭스미스	-112.3	위닉스	-126.5
에이스테크	-33.5	신라젠	-39.5
케이엠제약	-31.6	헬릭스미스	-31.6
유니테스트	-29.6	펄어비스	-30.8
코오롱생명과학	-26.2	메디톡스	-28.1
엠씨넥스	-24.5	일테오젠	-26.5
제넥신	-22.7	에스넷	-24.7
천보	-20.5	에이치엘비	-20.7
셀트리온헬스케어	-20.1	포스코케미칼	-18.5
실리콘웍스	-17.0	대한광통신	-18.0

단위: 억원 / 주: 대량매매 미포함, 당일 데이터 기준 / 자료: 미래에셋대우 글로벌주식컨설팅팀

## 주요 업종 수급 (주간)



주: 당일로부터 전 5영업일 기준 / 자료: 미래에셋대우 글로벌주식컨설팅팀

최환봉 수석매니저 (02-3774-1750)	박성웅 선임매니저 (02-3774-1763)	한인섭 선임매니저 (02-3774-1768)
윤재홍 매니저 (02-3774-1792)	박수진 매니저 (02-3774-1780)	김선욱 주임 (02-768-2601)