

글로벌 주식시장 변화와 전망

미 증시, 2023년 마지막 거래일 하락 마감

Key Takeaways

- 미 증시, 2023년 마지막 거래일 하락 후 낙폭 일부 축소하며 마감
- 주요 지수 모두 주간 기준 9주 연속 상승하며 투자심리는 여전히 견고
- 예상을 하회한 시카고 PMI 등 경제지표의 둔화 추세는 지속

변화요인

- **미 증시는 2023년을 마감하며 사상 최고치 경신을 앞두고 매물 출회에 하락 마감.** 장 중 반도체와 대형 기술주 중심으로 약세를 보여 나스닥이 한때 1% 가까이 하락하기도 했으나 반발 매수세가 유입되며 낙폭을 축소. 다만 대형 기술주들의 약세 흐름이 이어지며 상승 전환에는 실패. 반면에 경기방어주 성격의 헬스케어, 필수소비재 섹터가 상대적 인 강세를 보인 것은 특징. 유사한 흐름이 2024년 첫 거래일에도 나타날지 여부에 주목. 하지만 S&P500 지수 기준 9주 연속 상승하며 2004년 이후 가장 긴 상승 랠리를 보이고 있어 투자심리는 여전히 견고한 것으로 추정. (다우 -0.05%, 나스닥 -0.56%, S&P500 -0.28%, 러셀2000 -1.52%)
- **12월 시카고 PMI는 지난달 발표된 55.8이나 예상했던 50.0을 하회한 46.9로 발표.** 최근 지역 연은의 제조업 지수가 대부분 둔화된데 이어 시카고 PMI도 예상을 하회하며 경기 둔화 우려는 지속. 지난 11월 ISM 제조업지수가 46.7을 기록해 미국 제조업 경기의 위축 국면이 지속되고 있었는데 이번 주 예정된 12월 결과도 또 다시 둔화될지 여부에 주목. 하지만 선행지표격인 신규주문-재고 스프레드는 지난해 6월 이후 꾸준히 개선되고 있다는 점에 기대.

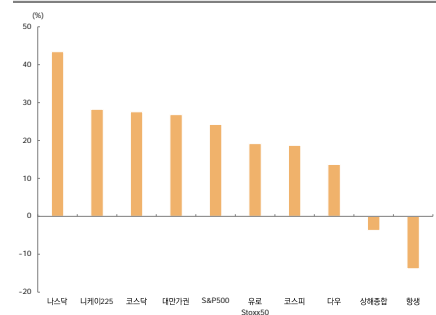
특징종목

- **엔비디아(NVDA, 0.00%)**는 미국의 규제정책에 맞춰 중국향 저수량 칩을 발표했지만 반도체-기술주 전반적인 약세 흐름 속 포함 마감. **AMD(AMD, -0.91%), 인텔(INTL, -0.28%), 마이크론(MU, -0.77%)** 등 주요 반도체 업체도 동반 약세. **마이크로소프트(MSFT, +0.20%)**를 제외한 **애플(AAPL, -0.54%), 메타(META, -1.22%), 알파벳(GOOG, -0.25%), 아마존(AMZN, -0.94%)** 등 대형 기술주도 차익실현 여파에 마지막 거래일에 하락 마감. 전기차 업체인 **피스커(+15.89%)**는 3-4분기 배송량이 300% 증가했다는 소식이 전해진데 이어 1월에는 판매 및 배송 가속화 계획 발표할 것이라는 소식까지 유입되며 급등. 반면, **테슬라(-1.86%)**는 전일에 이어 오늘도 하락.

채권, 외환 및 상품 동향

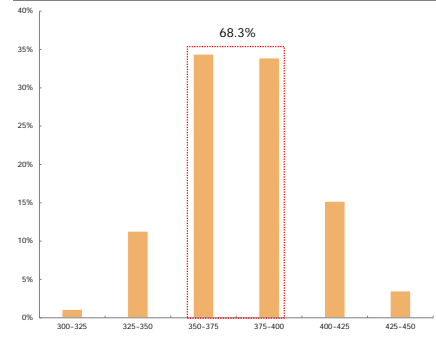
- 국채유가는 재고 감소 불구. 홍해 리스크가 완화에 하락 지속. 천연가스는 전반적으로 온화한 날씨 영향에 하락.
- 달러화는 큰 변화가 제한된 가운데 보합권 등락 속 소폭 강세. 올해는 일본의 통화정책 정상화와 유럽 경기 향방에 따라 달러의 방향성이 결정될 것으로 전망.
- 국제금리는 단기금리는 하락 장기금리는 반등하는 등 차별화 진행. 다만 달러와 모두 모두 변동성은 제한적인 모습으로 마감. 장단기 금리차는 축소.

그림 1. 2023년 주요 지수 연간 수익률



자료: 블룸버그, 미래에셋증권 디지털리서치팀

그림 2. 24년 12월 FedWatch의 금리전망



자료: CME FedWatch, 미래에셋증권 디지털리서치팀

Market Snapshot

주요 ETF			
ETF 종류	등락률(%)	ETF 종류	등락률(%)
원유시추업체 ETF (XOP)	-0.9	대형 가치주 ETF (IVE)	-0.2
클린테크 ETF (CTEC)	-0.7	중형 가치주 ETF (IWS)	-0.7
소매업체 ETF (XLY)	-0.6	소형 가치주 ETF (IWN)	-1.5
온라인소매 ETF (EBIZ)	-0.0	대형 성장주 ETF (VUG)	-0.4
미국 인프라 ETF (PAVE)	-0.5	중형 성장주 ETF (IWP)	-0.6
핀테크 ETF (FINX)	-2.0	소형 성장주 ETF (IWO)	-1.6
소셜미디어 업체 ETF (SOCL)	+0.1	퀄리티 배당주 ETF (ODIV)	-0.0
클라우드 ETF (CLOU)	-1.2	신흥국 고배당 ETF (SDEM)	+0.1
사이버보안 ETF (BUG)	-0.5	신흥국 저변동 ETF (EEMV)	+0.1
전기차&자율주행 ETF (DRIV)	-0.9	미국 국채 ETF (IEF)	-0.2
글로벌 2차전지 ETF (LIT)	-1.9	하이일드 ETF (JNK)	-0.3
바이오섹터 ETF (IBB)	-0.9	신흥국 채권 ETF (EMBD)	-0.1
로봇&AI ETF (BOTZ)	-0.8	물가연동채 ETF (TIP)	-0.1
반도체 ETF (SMH)	-0.5	미 투자등급회사채 ETF (LOD)	-0.4

US Sector Index				
S&P 500	Close	D-1(%)	D-5(%)	D-20(%)
필수소비재	762.32	+0.2	+1.8	+2.0
헬스케어	1,590.37	+0.0	+1.5	+3.8
유틸리티	321.92	-0.1	+1.5	+0.4
산업재	964.73	-0.2	+1.1	+5.2
에너지	640.05	-0.2	-1.1	-0.7
IT	3,397.16	-0.3	+0.3	+3.6
금융	626.35	-0.3	+0.9	+4.5
소재	539.62	-0.4	+0.5	+3.2
커뮤니케이션	246.00	-0.5	-0.2	+5.0
경기소비재	1,418.09	-0.6	-1.1	+4.7
부동산	251.58	-1.2	+0.9	+5.7

글로벌 FICC 동향							
주요 상품	종가	D-1(%)	D-5(%)	주요 통화	종가	D-1(%)	D-5(%)
WTI	73.89	-0.3	+2.9	Dollar Index	101.333	+0.1	-0.5
브렌트유	79.39	-0.3	+3.7	EUR/USD	1.1039	-0.2	+0.2
천연가스	2.57	+5.4	+7.9	USD/JPY	141.04	-0.3	-1.0
금	2,051.30	+0.4	+0.6	GBP/USD	1.2731	-0.0	+0.2
은	24.59	+0.2	+1.2	USD/CHF	0.8414	-0.4	-1.7
알루미늄	2,244.00	+0.1	+1.5	AUD/USD	0.6812	-0.3	+0.2
전기동	8,595.50	+0.2	+0.5	USD/CAD	1.3243	+0.1	-0.2
아연	2,547.00	-1.0	+2.2	USD/RUB	89.4717	+1.1	-1.6
옥수수	472.50	+0.6	-1.4	USD/BRL	4.8572	-0.0	-0.1
밀	612.50	+0.5	-0.5	USD/CNH	7.1258	+0.1	-0.4
대두	1,301.75	-1.2	-2.4	USD/KRW	1,288.00	-6.1	+6.5
커피	193.60	+1.6	+1.6	USD/KRW NDF1M	1,292.76	+0.4	-0.3
10년물 금리	종가(%)	D-1(bp)	D-5(bp)	10년물 금리	종가(%)	D-1(bp)	D-5(bp)
미국	3.879	+3.5	-1.6	스페인	2.993	+8.9	+9.4
한국	3.175	-0.8	-11.6	포르투갈	2.656	+10.4	+12.4
일본	0.614	+1.9	-0.9	그리스	3.061	+3.3	+3.8
독일	2.024	+0.8	+4.5	이탈리아	3.700	+10.0	+14.2

자료: 블룸버그, 미래에셋증권 디지털리서치팀

Compliance Notice

- 당사는 본 자료를 제3자에게 사전 제공한 사실이 없습니다.
- 본 자료는 외부의 부당한 압력이나 간섭없이 애널리스트의 의견이 정확하게 반영되었음을 확인합니다.

본 조사분석자료는 미래에셋증권이 신뢰할 수 있는 자료 및 정보로부터 얻은 것이나, 당사가 그 정확성이나 완전성을 보장할 수 없으므로 투자자 자신의 판단과 책임하에 종목 선택이나 투자시기에 대한 최종 결정을 하시기 바랍니다. 따라서 본 조사분석자료는 어떠한 경우에도 고객의 증권투자 결과에 대한 법적 책임소재의 증빙자료로 사용될 수 없습니다. 본 조사분석자료의 지적재산권은 당사에 있으므로 당사의 허락 없이 무단 복제 및 배포할 수 없습니다.