

글로벌 주식시장 변화와 전망

미 증시, 금리 변화 속 하락 마감

Key Takeaways

- 미 증시, 금리 경로 불확실성 확대에 대한 우려로 하락 마감
- FOMC 의사록, 올해 금리 인하 적절하나 시기 언급 부재 등 조기 금리 인하 기대감 낮춰
- 12월 ISM 제조업 PMI, 지난달과 시장 예상 소폭 상회, 위축 국면은 지속

변화요인

- **미 증시는 금리 경로 불확실성 확대에 대한 우려로 하락 마감.** 토마스 바킨 총재의 매파적 발언에 10년 물 금리가 4%를 상회하자 하락 출발. 이후 FOMC 의사록이 공개 직후 매파적으로 해석되자 금리가 상승하며 낙폭을 확대하기도 했지만 원론적인 내용이라는 점에서 금리가 반락하자 반등을 시도하는 등 장 중 변동성 확대. 하지만 조기 금리 인하 기대감이 낮아지는 등 금리 경로에 대한 불확실성이 부각되자 결국 낙폭을 확대하며 하락 마감. (다우 -0.76%, 나스닥 -1.18%, S&P500 -0.80%, 러셀2000 -2.66%)
- **11월 채용공고는 지난달 885.2만 건을 하회 한 879만 건을 기록하며 시장 예상을 소폭 하회.** 레저 접객 공고가 9.7만 건 하락한 것이 특징. 하지만 지난달 수치가 11.9만 건 상향된 점을 고려하면 시장에 미치는 영향은 제한적. **12월 ISM 제조업 지수는 47.4로 전월(46.7)과 예상치(47.1)를 모두 소폭 상회.** 신규 주문의 부진은 여전했지만 가격지수의 하락이 더 가팔랐으며 재고도 더 낮아짐. 반면 생산과 고용은 소폭 개선. 전반적인 업체들의 의견은 일부 수요 부진에도 불구하고 낙관적 전망이 우세.

특징종목

- **애플(AAPL, -0.75%)**은 전일 투자이견 하향 여파와 11월 스마트폰 시장 내 점유율 감소 소식에 약세. **엔비디아(NVDA, -1.24%), AMD(AMD, -2.35%)** 등 반도체 업종도 동반 약세. **코인베이스(COIN, -2.96%), 마이크로스트래티지(MSTR, -7.89%)** 등 **비트코인 관련주**는 1월 비트코인 ETF 승인 거절 가능성이 부각되며 비트코인 가격이 급락하자 하락. **일라이 릴리(LLY, +4.29%)**는 BofA가 24년 제약업종 탐픽으로 선정하자 상승. 릴리의 상승과 JP모건 헬스케어 컨퍼런스 기대감에 **머크(MRK, +1.35%), 암젠(AMGN, +1.11%)** 등 제약 업종도 동반 강세. **엑손모빌(XOM, +0.87%), 세브론(CVX, +1.94%)** 등 에너지 업종은 국제유가 강세 영향에 상승.

채권, 외환 및 상품 동향

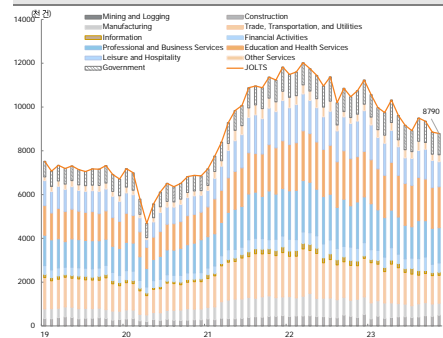
- 국제유가는 리비아 시위 여파에 사하라 유전의 부분적 감소 소식과 이란에서 발생한 폭탄 테러 소식에 따른 지정학적 우려 증가 영향에 WTI와 브렌트유 모두 3% 이상 급등.
- 달러화는 금리 변동성 확대와 연화의 약세 영향 등에 강세. 애틀랜타 연의 GDPNow 거 4분기 GDP 전망을 2.5% 상향하자 경기 기대가 강해진 것도 영향을 준 것으로 추정.
- 국제금리는 리치먼드 연은 토마스 바킨 총재의 매파적 발언에 10년 물 기준 4%를 상회하기도. 하지만 FOMC 의사록 공개 이후 조기 금리 인하 기대감 감소 및 물가 둔화 전망 유지 등 혼재된 이슈에 금리 변동성이 커지며 혼조세 마감. 장단기 금리차는 3.1bp 확대.

그림 1. 전월 대비 개선된 ISM 제조업 PMI



자료: 블룸버그, 미래에셋증권 디지털리서치팀

그림 2. 예상을 소폭 하회 한 JOLTs



자료: 블룸버그, 미래에셋증권 디지털리서치팀

Market Snapshot

주요 ETF			
ETF 종류	등락률(%)	ETF 종류	등락률(%)
원유시추업체 ETF (XOP)	+0.9	대형 가치주 ETF (IVE)	-0.8
클린테크 ETF (CTEC)	-3.2	중형 가치주 ETF (IWS)	-1.7
소매업체 ETF (XLY)	-2.0	소형 가치주 ETF (IWN)	-2.5
온라인소매 ETF (EBIZ)	-0.9	대형 성장주 ETF (VUG)	-1.0
미국 인프라 ETF (PAVE)	-2.0	중형 성장주 ETF (IWP)	-2.1
핀테크 ETF (FINX)	-2.8	소형 성장주 ETF (IWO)	-2.8
소셜미디어 업체 ETF (SOCL)	-0.2	퀄리티 배당주 ETF (ODIV)	-0.6
클라우드 ETF (CLOU)	-2.2	신흥국 고배당 ETF (SDEM)	+0.1
사이버보안 ETF (BUG)	-1.9	신흥국 저변동 ETF (EEMV)	-0.5
전기차&자율주행 ETF (DRIV)	-2.5	미국 국채 ETF (IEF)	+0.2
글로벌 2차전지 ETF (LIT)	-2.1	하이일드 ETF (JNK)	-0.3
바이오섹터 ETF (IBB)	-1.6	신흥국 채권 ETF (EMBD)	-0.3
로봇&AI ETF (BOTZ)	-2.8	물가연동채 ETF (TIP)	+0.2
반도체 ETF (SMH)	-1.8	미 투자등급회사채 ETF (LOD)	-0.2

US Sector Index				
S&P 500	Close	D-1(%)	D-5(%)	D-20(%)
에너지	657.50	+1.5	+0.4	+2.0
유틸리티	327.65	+0.4	+2.3	+2.2
커뮤니케이션	244.01	+0.1	-1.4	+4.2
헬스케어	1,616.21	-0.1	+2.4	+5.5
필수소비재	765.53	-0.7	+1.1	+2.5
금융	622.69	-1.0	-0.3	+3.9
IT	3,275.73	-1.0	-3.7	-0.1
소재	532.58	-1.1	-1.9	+1.9
산업재	941.16	-1.5	-2.5	+2.6
경기소비재	1,378.57	-1.9	-3.5	+1.8
부동산	247.95	-2.4	-1.6	+4.2

글로벌 FICC 동향							
주요 상품	종가	D-1(%)	D-5(%)	주요 통화	종가	D-1(%)	D-5(%)
WTI	72.70	+3.7	-3.4	Dollar Index	102.478	+0.3	+1.0
브렌트유	78.25	+3.4	-2.9	EUR/USD	1.0920	-0.2	-1.7
천연가스	2.67	+4.8	+5.5	USD/JPY	143.24	+0.9	+1.0
금	2,042.80	-1.2	-1.0	GBP/USD	1.2666	+0.4	-1.0
은	23.16	-3.0	-4.8	USD/CHF	0.8497	-0.1	+0.8
알루미늄	2,312.50	-1.0	-0.6	AUD/USD	0.6729	-0.5	-1.7
전기동	8,517.00	-0.3	-0.7	USD/CAD	1.3356	+0.3	+1.1
아연	2,585.50	-1.4	-0.6	USD/RUB	91.6448	+0.6	-0.7
옥수수	465.25	+0.3	-3.2	USD/BRL	4.9191	+0.0	+1.2
밀	600.25	-0.9	-5.5	USD/CNH	7.1636	+0.2	+0.2
대두	1,277.00	+0.3	-3.2	USD/KRW	1,304.80	+0.3	+0.1
커피	186.25	-2.1	-4.2	USD/KRW NDF1M	1,307.84	-0.0	+1.3
10년물 금리	종가(%)	D-1(bp)	D-5(bp)	10년물 금리	종가(%)	D-1(bp)	D-5(bp)
미국	3.909	-2.1	+11.4	스페인	3.008	-1.9	+18.0
한국	3.335	+3.0	+8.0	포르투갈	2.680	-2.5	+20.2
일본	0.614	0.0	+0.3	그리스	3.103	-1.2	+13.4
독일	2.024	-4.4	+12.9	이탈리아	3.702	-1.2	+22.2

자료: 블룸버그, 미래에셋증권 디지털리서치팀

Compliance Notice

- 당사는 본 자료를 제3자에게 사전 제공한 사실이 없습니다.
- 본 자료는 외부의 부당한 압력이나 간섭없이 애널리스트의 의견이 정확하게 반영되었음을 확인합니다.

본 조사분석자료는 미래에셋증권이 신뢰할 수 있는 자료 및 정보로부터 얻은 것이나, 당사가 그 정확성이나 완전성을 보장할 수 없으므로 투자자 자신의 판단과 책임하에 종목 선택이나 투자시기에 대한 최종 결정을 하시기 바랍니다. 따라서 본 조사분석자료는 어떠한 경우에도 고객의 증권투자 결과에 대한 법적 책임소재의 증빙자료로 사용될 수 없습니다. 본 조사분석자료의 지적재산권은 당사에 있으므로 당사의 허락 없이 무단 복제 및 배포할 수 없습니다.