

글로벌 주식시장 변화와 전망

미 증시, 높은 경제 회복력에 금리 인하 기대 후퇴하며 하락

Key Takeaways

- 소매판매, 산업생산 등 **美 실물경제지표 견조하게 나오며 금리 인하 기대 ↓**
- CME FedWatch에 따르면 3월 첫 금리인하(25bp) 가능성은 55%로 하락
- 월가 변동성 지수인 VIX는 지난 해 11월 이후 최고치 기록

변화요인

- **미 증시는 소매판매, 산업생산 등 실물경제지표를 비롯한 주력시장 지표까지 견조하게 나오면서 높은 경제 회복력이 연준의 기준금리 인하 기대감을 후퇴시키며 하락.** CME Fedwatch에 따르면 3월 첫 금리 인하(25bp) 가능성은 1주 전 65%에서 현재 55%로 하락. 이는 미 국채수익률 상승과 달러 강세를 야기하며 증시의 하방 압력을 키워. 특히, 지난 해 증시 상승의 버팀목이었던 주요 7개 기업도 동반 약세를 보이며 하락을 견인. 이들 기업을 추종하는 Roundhill Magnificent ETF(MAGS)는 4거래일 연속 하락 기록. 이에 월가 변동성 지수인 VIX는 거의 7% 상승하며 지난 해 11월 이후 가장 높은 수준을 기록. (다우 -0.3%, 나스닥 -0.6%, S&P500 -0.6%, 러셀2000 -0.7%)
- **미국 경제:** 미국 경제에 높은 회복력이 지속되고 있음을 입증. 12월 소매판매와 산업생산은 시장 예상을 상회하는 결과를 보여. 소매판매는 자동차(전월대비 +1.2%) 판매를 중심으로 3개월 만에 가장 큰 증가폭(+0.6%)을 기록하였고, 자동차를 제외한 소매판매 역시 0.4% 증가. 산업생산 역시 전월대비 0.1% 증가해 정체할 것이란 시장 기대치를 상회. 다만, 공장가동률은 78.6%를 기록해 지난 달과 변함없이 거의 2년 내 최저 수준을 유지. 이를 반영한 미국의 4분기 경제성장률 추정치는 이전 2.2%에서 2.4%까지 상향 조정. 이외 주력시장 심리지수는 지난 달 37에서 44로 상승하며 두 달 연속 개선되는 모습 보였고, 주간 모기지 융자 신청 건수(1/12일 기준)는 전주대비 10.4% 증가해 1년 만에 가장 높은 증가율 기록. 연준은 베이지북(beige book)을 통해 대다수의 지역에서 경제 활동에 거의 또는 전혀 변화가 없다고 보고. 그러나 거의 모든 지역에서 제조 활동이 감소했다고 보고.

특징종목

- 테슬라(TSLA, -2.0%)는 일론 머스크 CEO가 이사회에 지분 확대 요청한 것 외에도 중국에서 시행한 가격인하를 유럽에서 판매하는 모델 Y에도 적용하기로 한 결정 이후 약세. 전일 법원의 저지로 합병이 무산된 스피릿항공(SAVE, -23%)과 제트블루(JBLU, -9%)는 이들 연속 약세 기록. 피스커(FSR, -7.5%)는 TD코웨이 투자조건을 하향 조정한 이후 하락. 동사는 연초이후 주가가 거의 반토막이 난 상황. 엘버말(ALB, -4.2%) 역시 비용절감을 최우선으로 하는 회사정책으로 인해 사업 프로젝트 지연 및 취소에 대한 우려 지속되며 주가 약세. 보스턴 프로퍼티스(BXP, -43.7%)는 트루리스트에서 목표주가를 소폭 하향조정하고 최근 금리 상승에 대한 우려로 하락.

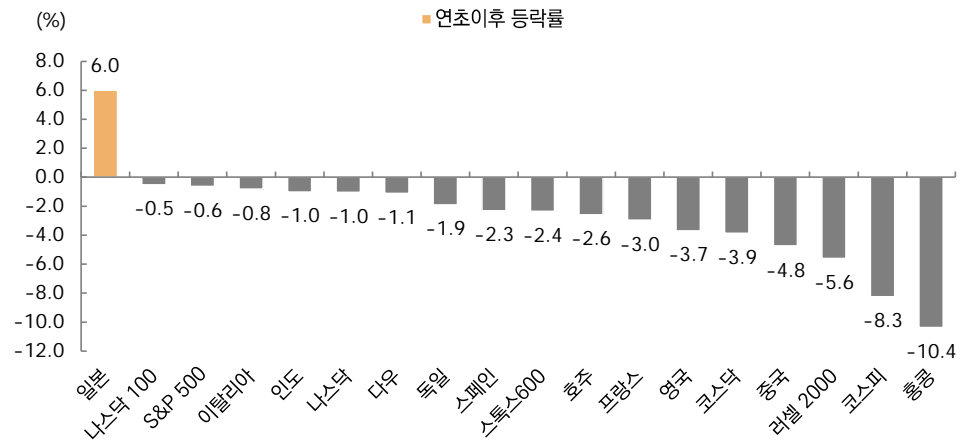
채권, 외환 및 상품 동향

- 견고하고 높은 미국 경제의 회복력이 연준의 피벗 기대감을 낮출 것이란 기대에 미 국채 2년물 수익률은 전일대비 12bp나 상승하며 4.3%를 상회. 반면, 10년물은 4bp 상승한 4.1% 기록. 전일 -16bp까지 축소됐던 10년물과 2년물 간의 장단기금리 차는 -25bp 수준으로 다시 확대되는 '약세 플래트닝(bear flattening)' 나타나. 달러인덱스는 장 초반 강세 폭을 상당 부분 줄여 보합에 마감.

한국증시전망

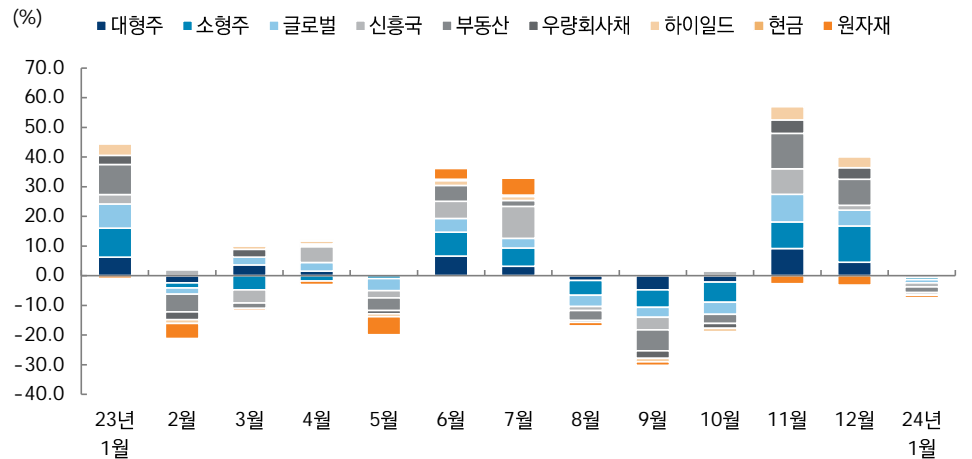
- MSCI 한국 지수 ETF는 2.6%, MSCI 신흥 지수 ETF는 1.5% 하락. NDF 달러/원 환율 1개월물은 1,342.52원으로 이를 반영한 달러/원 환율은 3원 하락 출발 예상. Eurex KOSPI200 선물은 0.1% 상승. KOSPI는 **약세 출발 예상되나 장중 저가매수 유입 기대 커질 가능성.** 올해 들어 글로벌 주요 증시 중 홍콩(-10.4%) 다음으로 가장 약세를 보이고 있는 게 바로 코스피(-8.3%). 미 연준의 피벗 기대감 약화로 달러대비 주요 통화 가치가 동반 약세를 보였다는 점에서 이는 개별 국가의 이슈가 더 크게 작용한 것으로 보여. 결국 내부에서의 문제 해결이 얼마나 빨리 해소되느냐에 따라 증시 반등의 기회를 모색할 수 있을 것으로 전망.

그림 1. 연초이후 글로벌 주요 지수 등락률



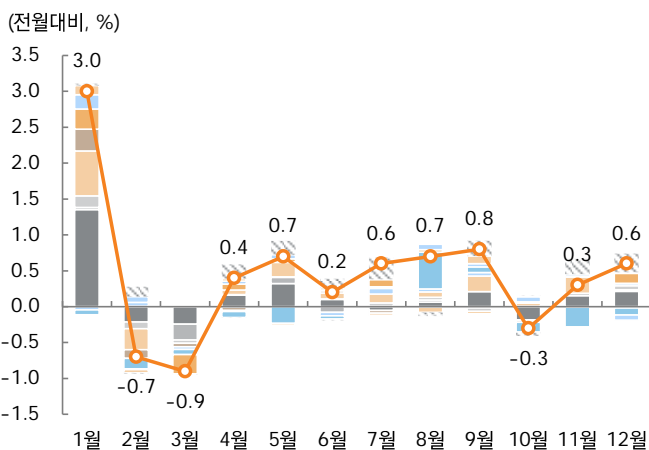
자료: 블룸버그, 미래에셋증권 디지털리서치팀 / 주: 17일(현지시각) 증가 기준

그림 2. 약해진 '에브리밍 핼리'



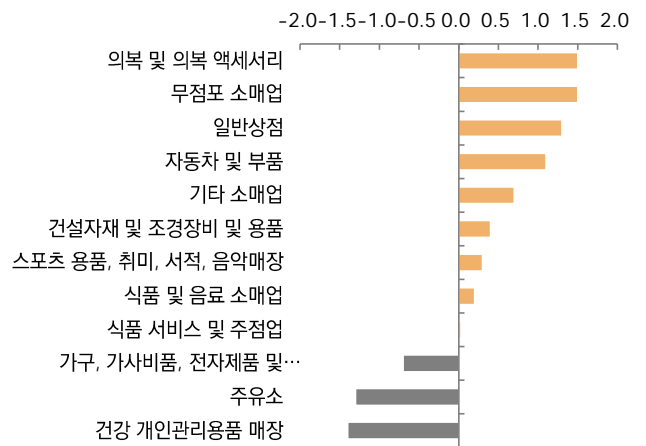
자료: 블룸버그, 미래에셋증권 디지털리서치팀 / 주: 17일(현지시각) 증가 기준

그림 3. 미국 소매판매 (1)



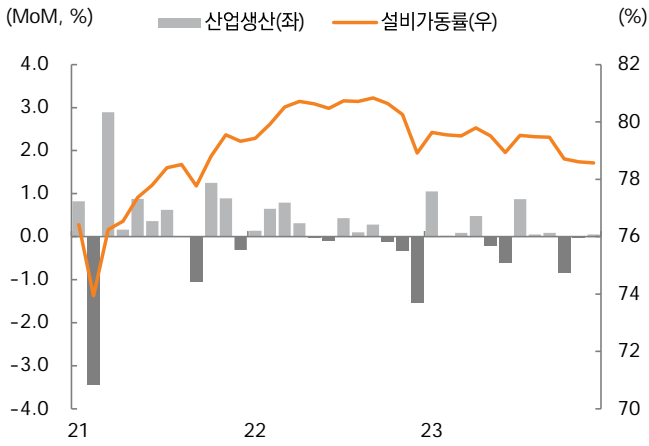
자료: 미 상무부, 블룸버그, 미래에셋증권 디지털리서치팀

그림 4. 미국 소매판매(2)



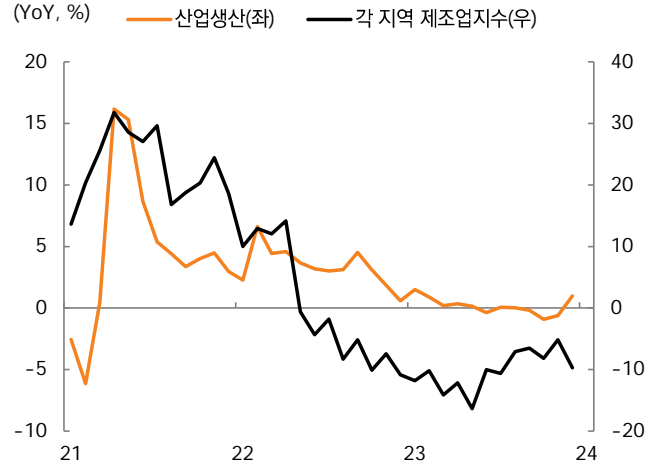
자료: 미 상무부, 블룸버그, 미래에셋증권 디지털리서치팀

그림 5. 미국 산업생산과 설비가동률



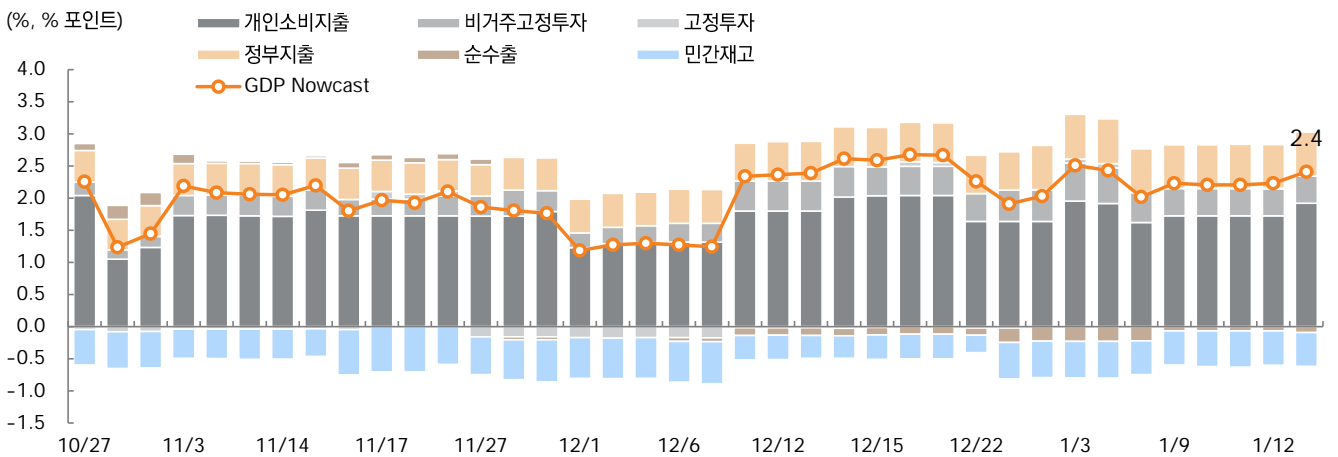
자료: Fed, 블룸버그, 미래에셋증권 디지털리서치팀

그림 6. 미국 산업생산과 각 지역 제조업지수



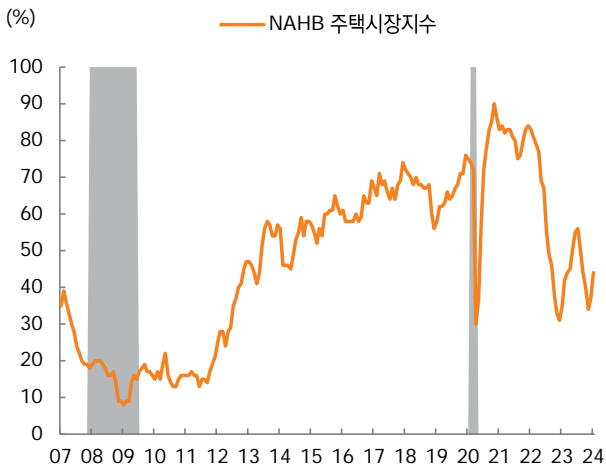
자료: Fed, 블룸버그, 미래에셋증권 디지털리서치팀 / 주: 제조업지수는 단순산술평균기준

그림 7. 2023년 4분기 미국 경제성장률 추정치(GDPNow)



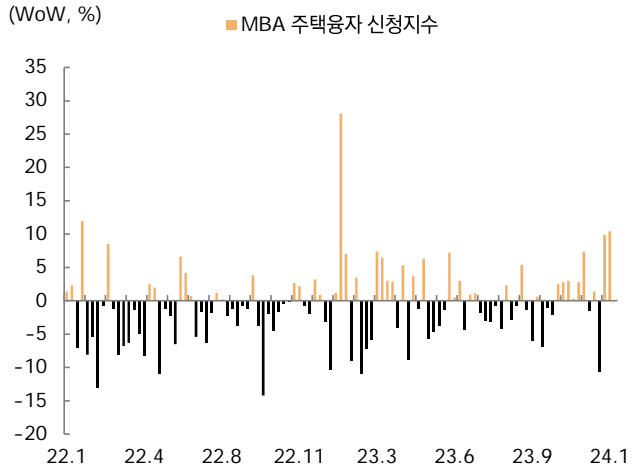
자료: 애틀란타 연은, 블룸버그, 미래에셋증권 디지털리서치팀

그림 8. 미국 주택시장 심리지수



자료: 블룸버그, 미래에셋증권 디지털리서치팀

그림 9. 미국 주간 주택용자 신청지수



자료: 블룸버그, 미래에셋증권 디지털리서치팀

Market Snapshot

주요 ETF

ETF 종류	등락률(%)	ETF 종류	등락률(%)
원유시추업체 ETF (XOP)	-1.1	대형 가치주 ETF (IVE)	-0.6
클린테크 ETF (CTEC)	-1.1	중형 가치주 ETF (IWS)	-1.0
소매업체 ETF (XLY)	-0.9	소형 가치주 ETF (IWN)	-0.9
온라인소매 ETF (EBIZ)	-0.8	대형 성장주 ETF (VUG)	-0.4
미국 인프라 ETF (PAVE)	-0.7	중형 성장주 ETF (IWP)	-0.6
핀테크 ETF (FINX)	-1.3	소형 성장주 ETF (IWO)	-0.7
소셜미디어 업체 ETF (SOCL)	-0.9	퀄리티 배당주 ETF (ODIV)	-0.4
클라우드 ETF (CLOU)	-1.0	신흥국 고배당 ETF (SDEM)	-1.1
사이버보안 ETF (BUG)	-1.5	신흥국 저변동 ETF (EEMV)	-1.2
전기차&자율주행 ETF (DRIV)	-0.8	미국 국채 ETF (IEF)	-0.3
글로벌 2차전지 ETF (LIT)	-2.7	하이일드 ETF (JNK)	-0.4
바이오섹터 ETF (IBB)	-0.7	신흥국 채권 ETF (EMBD)	-0.6
로봇&AI ETF (BOTZ)	-1.6	물가연동채 ETF (TIP)	-0.3
반도체 ETF (SMH)	-0.6	미 투자등급회사채 ETF (LOD)	-0.2

US Sector Index

S&P 500	Close	D-1(%)	D-5(%)	D-20(%)
필수소비재	766.70	-0.1	-0.4	+2.3
헬스케어	1,624.75	-0.2	-0.8	+4.2
금융	618.23	-0.5	-1.5	-0.3
IT	3,414.11	-0.5	+1.7	+0.8
커뮤니케이션	248.87	-0.6	+0.5	+4.9
산업재	933.81	-0.7	-1.4	-1.9
소재	515.99	-0.8	-2.3	-3.4
에너지	611.42	-0.8	-2.8	-4.2
경기소비재	1,374.59	-0.9	-1.2	-3.0
유틸리티	313.48	-1.5	-4.3	-2.8
부동산	242.23	-1.9	-2.5	-2.9

글로벌 FICC 동향

주요 상품	종가	D-1(%)	D-5(%)	주요 통화	종가	D-1(%)	D-5(%)
WTI	72.56	+0.6	+0.8	Dollar Index	103.378	+0.0	+1.0
브렌트유	77.88	-0.3	+1.6	EUR/USD	1.0882	+0.1	-0.8
천연가스	2.87	-0.9	-9.9	USD/JPY	148.18	+0.7	+1.7
금	2,006.50	-1.1	-1.2	GBP/USD	1.2680	+0.3	-0.5
은	22.67	-1.6	-1.6	USD/CHF	0.8646	+0.3	+1.6
알루미늄	2,178.00	-1.6	-2.4	AUD/USD	0.6552	-0.5	-2.2
전기동	8,268.00	-1.0	-1.2	USD/CAD	1.3511	+0.1	+1.0
아연	2,466.00	-3.2	-1.2	USD/RUB	88.3789	+0.1	-1.4
옥수수	442.25	-0.3	-3.8	USD/BRL	4.9313	+0.1	+0.8
밀	582.50	-0.1	-4.7	USD/CNH	7.2203	+0.0	+0.5
대두	1,205.75	-1.8	-3.4	USD/KRW	1,344.20	+0.9	+1.8
커피	179.20	-3.3	-2.7	USD/KRW NDF1M	1,342.51	+0.4	+1.9
10년물 금리	종가(%)	D-1(bp)	D-5(bp)	10년물 금리	종가(%)	D-1(bp)	D-5(bp)
미국	4.106	+4.8	+7.7	스페인	3.251	+7.2	+7.6
한국	3.360	+4.5	+1.3	포르투갈	3.153	+7.9	+30.4
일본	0.617	+1.7	+3.1	그리스	3.407	+7.0	+9.5
독일	2.316	+5.8	+10.4	이탈리아	3.917	+8.7	+7.4

자료: 블룸버그, 미래에셋증권 디지털리서치팀

Compliance Notice

- 당사는 본 자료를 제3자에게 사전 제공한 사실이 없습니다.
- 본 자료는 외부의 부당한 압력이나 간섭없이 애널리스트의 의견이 정확하게 반영되었음을 확인합니다.

본 조사분석자료는 미래에셋증권이 신뢰할 수 있는 자료 및 정보로부터 얻은 것이나, 당사가 그 정확성이나 완전성을 보장할 수 없으므로 투자자 자신의 판단과 책임하에 종목 선택이나 투자시기에 대한 최종 결정을 하시기 바랍니다. 따라서 본 조사분석자료는 어떠한 경우에도 고객의 증권투자 결과에 대한 법적 책임소재의 증빙자료로 사용될 수 없습니다. 본 조사분석자료의 지적재산권은 당사에 있으므로 당사의 허락 없이 무단 복제 및 배포할 수 없습니다.